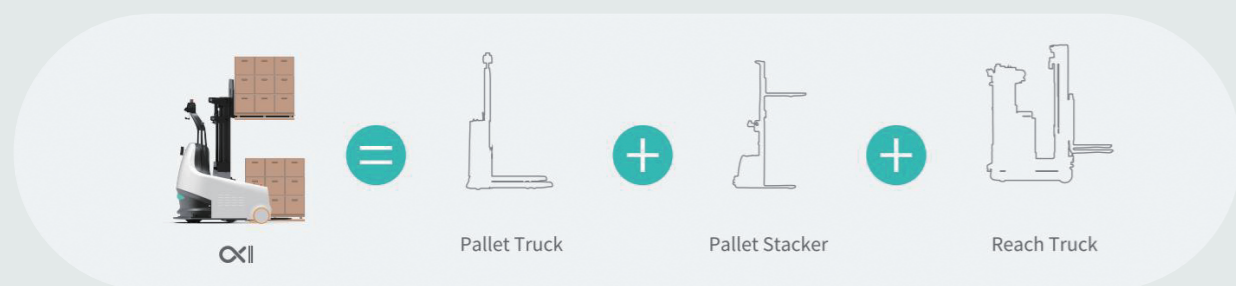
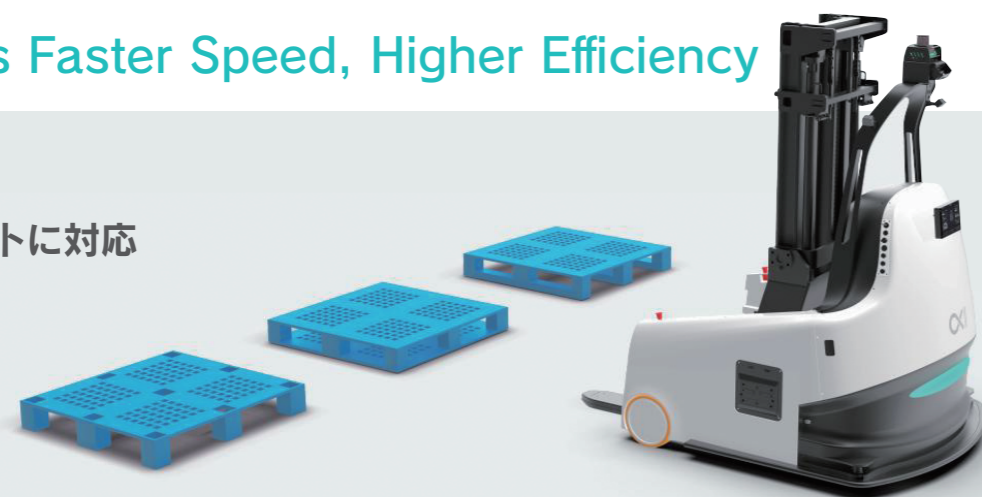


One Time, 2Pallets Faster Speed, Higher Efficiency

マルチスペックパレットに対応

- 2-Way
- 4-Way
- 九脚パレット

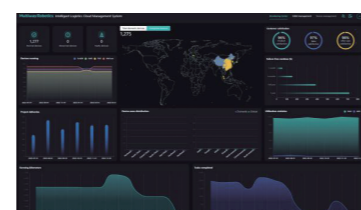


仕様

ナビゲーション	ナビゲーション種類	Laser
通信	通信方法	Wi-Fi/5G
積載量	定格荷重	1500kg×2
基本パラメータ	走行性能	前進、後退、旋回
	走行速度（無負荷/満載）	2.0/1.5m/s
	旋回半径	1600mm
	車体寸法（L×W×H）	2340×1580×2380mm
	上部/下部フォーク最大リフト高さ	3000/190mm
バッテリー	バッテリー仕様	リチウムバッテリー 48V 300Ah
視覚機能	パレット位置検出	あり

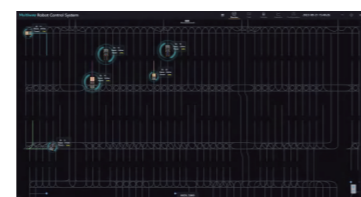
Multiway Cloud

Multiway Cloudは、産業用モバイルロボットを通じて多様なサービスを提供するクラウド・エッジ・エンド融合技術に基づく大規模運用プラットフォームです。機器フローと情報フローのリアルタイム監視と管理、データ収集とフィードバック分析をサポートします。また、ビジネスニーズに応じてレポートをカスタマイズし、経営判断をサポートします。



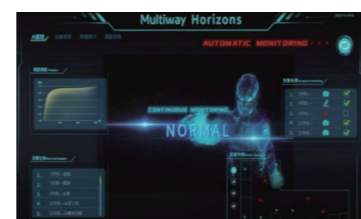
MW RCS (Robot Control System)

RCS ディスパッチ システムは、同時に稼働する数百種類のAGVをサポートし、最適なルートを生成します。全体的に最適なナビゲーション ルート プランニングを実現し、短いテスト時間でタスクを完了し、最大限の効率で動作することが保証されます。



Horizon System (Vision System)

マシンビジョンと人工知能技術を通じて、インテリジェント製造とインテリジェント物流を実現する柔軟なビジョンソリューションを提供します。生産ライン全体の動的なビジネス監視とエッジコンピューティングデータ処理プラットフォームによる管理の可視化を可能にします。これにより、工場の作業環境がより安全になり、生産効率が大幅に向上します。



MW WMS (Warehouse Management System)

マルチウェイ倉庫管理システムは、在庫データ管理、運用管理、保管場所管理、倉庫設備の健全性監視、インテリジェントレポート管理を実現し、透明なプロセスと情報を備えた倉庫管理システムを構築し、在庫資産のブラックボックス状態を打破し、在庫とコスト占有状況をリアルタイムで把握します。



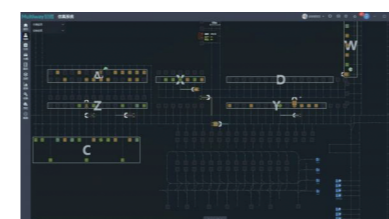
MW WCS (Warehouse Control System)

マルチウェイ倉庫制御システムは、AGV、AMR、自動ドア、コンベア、エレベーターなど、幅広い資材搬送機器への統一されたインターフェイスを提供します。システムコンソールとデータセンターを接続して、サイト全体の機器と情報フローを管理します。



Simulation System

シミュレーション システムは、モデル設計メソッドに基づいてシミュレーションモデリングとロボットを組み合わせます。さまざまなアプリケーションシナリオでの数百台の車両の交通シミュレーションをサポートし、ロボットの運動学、動力学、軌道計画アルゴリズムのシミュレーション実験を実行します。また、スキーム設計、製品選択、オフラインプログラミング、衝突検出など、ロボットの理論分析と設計機能を向上させることができ、生産納期を短縮するだけでなく、不要なリワークを回避できます。



製品選定マニュアル

先進的な場内スマート物流ソリューションプロバイダ



タイプ別の導入動画公開中!



お気軽にお問い合わせください TEL 03-6662-6595



PLiBOT 株式会社

本社 〒125-0062 東京都葛飾区青戸3-2-2 ANTHEM 青戸ビル1F:8F
 西日本営業所 〒650-0047 兵庫県神戸市中央区港島南町4丁目2-14 テクノクラート(株)ポートアイランド格納庫ANNEX内

お問い合わせ・カタログのダウンロードは、二次元コードから当社HPへアクセスしてください



HP <https://www.plibot.co.jp>

製品仕様



	パレットトラック			パレットスタッカー
Model	Multiway X1	WeFront X20	WeFront X20S	MW-SL14
パレット種類				
ナビゲーション	SLAM			
通信方法	Wi-Fi / 5G			
定格荷重	2000 kg	2000 kg	2000 kg	1400 kg
車体寸法 (L×W×H)	1610×960×1950 mm	1745×870×1940 mm	1844×844×1940 mm	1770×1085×1990 mm
旋回半径	1380 mm	1386 mm	1600 mm	1245 mm
走行可能通路幅	2350 mm	2300 mm	2450 mm	2400 mm
最大揚高	210 mm	210 mm	210 mm	2500 mm
車体重量	435 kg	460 kg	480 kg	1100 kg
走行性能	前進、後退、旋回			
走行速度	1.3m/s	1.3m/s	1.3m/s	1.38 m/s
位置決め精度	±10 mm			
角度精度	±1°			
走行時間	6-8h	4-6h	4-6h	6-8h
パレット位置検出	●	●	●	●
バーコード / RFID リーダー、光伝送	—	○	○	○

	カウンターバランス			サイドローダー	
Model	MW-SE15	MW-SE20	MW-E35	MW-O15	MW-O20
パレット種類					
ナビゲーション	SLAM				
通信方法	Wi-Fi / 5G				
定格荷重	1500 kg	2000 kg	3500 kg	1500 kg	2000 kg
車体寸法 (L×W×H)	2500×1145×1950 mm	2950×1145×1950 mm	3585×1580×2350 mm	1850×1550×2350 mm	2380×2110×2350 mm
旋回半径	1365 mm	1800 mm	2140 mm	1094 mm	1530 mm
走行可能通路幅	3150 mm	3600 mm	4260 mm	2300 mm	2740 mm
最大揚高	3000 mm	4500 mm	3000 mm	4500 mm	5000 mm
車体重量	2800 kg	3150 kg	5700 kg	2400 kg	2960 kg
走行性能	前進、後退、旋回			全方向	全方向
走行速度	1.5 m/s	1.5 m/s	2.5 m/s	1.5 m/s	1.5 m/s
位置決め精度	±10 mm				
角度精度	±1°				
走行時間	6-8h	6-8h	8-10h	6-8h	6-8h
パレット位置検出	●	●	—	—	—
バーコード / RFID リーダー、光伝送	○	○	○	○	○

	リーチトラック				VNAトラック
Model	MW-R14	MW-R16	MW-R20	MW-R20S	MW-K16
パレット種類					
ナビゲーション	SLAM				
通信方法	Wi-Fi / 5G				
定格荷重	1400 kg	1600 kg	2000 kg	2000 kg	1600 kg
車体寸法 (L×W×H)	2550×1455×2350 mm	2555×1455×2350 mm	2600×1550×4930 mm	2496×1507×2820 mm	3455×1575×2935 mm
旋回半径	1705 mm	1710 mm	1940 mm	1900 mm	2250 mm
走行可能通路幅	3200 mm	3200 mm	3250 mm	2680 mm	1750 mm
最大揚高	9000 mm	9500 mm	9500 mm	6300 mm	9000 mm
車体重量	3010 kg	3010 kg	3375 kg	4750 kg	6280 kg
走行性能	前進、後退、旋回				
走行速度	2 m/s	2 m/s	2 m/s	2 m/s	2.2 m/s
位置決め精度	±10 mm				
角度精度	±1°				
走行時間	8-10h	8-10h	8-10h	8-10h	6-8h
パレット位置検出	●	●	●	●	●
バーコード / RFID リーダー、光伝送	○	○	○	○	○

● 標準 ○ オプション — なし

プロジェクトに合わせて寸法のカスタマイズが可能
2024年7月現在